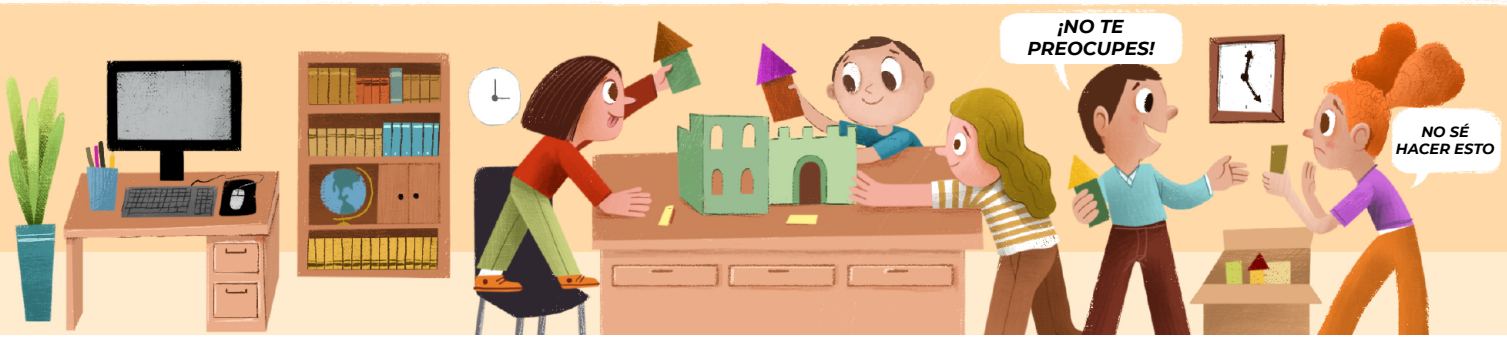


DESARROLLO SOCIOEMOCIONAL DE NIÑAS, NIÑOS Y ADOLESCENTES (NNA) CON APTITUDES SOBRESALIENTES

No tienen ventajas sobre los demás. Requieren acompañamiento para desarrollar sus aptitudes y lograr un adecuado desarrollo socioemocional.



LA HIPERSENSIBILIDAD EMOCIONAL Y EL PERFECCIONISMO SON CARACTERÍSTICAS QUE REQUIEREN AYUDA PARA ENTENDERLAS Y REGULARLAS



EDUCACIÓN
SECRETARÍA DE EDUCACIÓN PÚBLICA

OEI