



Primaria



Educación Especial

Uso correcto del lenguaje

¿Por qué es importante evitar los términos erróneos?



Porque pueden resultar despectivos y discriminatorios

Desde la Nueva Escuela Mexicana se fomenta una cultura de inclusión, utiliza los términos correctos

Término Correcto ✓



Persona con Discapacidad

Términos Incorrectos ✗

- Personas con capacidades diferentes o especiales
- Discapacitado
- Inválido
- Alumno inclusivo
- Disminuido

- Personas especiales
- Deficiente
- Enfermito
- Malito
- Incapacitados
- Personas diferentes



Persona con Discapacidad Motriz

- Minusválido
- Incapaz
- Impedido
- Lisiado
- Inválido
- Paralítico

- Mutilado
- Cojito
- Tullido



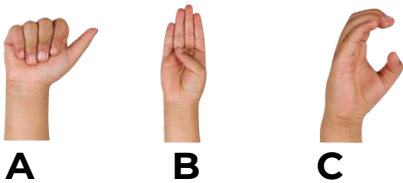


Término Correcto ✓

Términos Incorrectos ✗

Persona con Discapacidad Auditiva

- Sordomudo
- Sordito (todos los diminutivos)
- El Sordo



Persona con Discapacidad Visual

- Invidente
- Cieguito (todos los diminutivos)
- El ciego
- No vidente
- Corto de vista



Persona con Discapacidad Intelectual

- Retraso mental
- Mongol
- Tonto o tarado
- Deficiente
- Retardado



Persona con Discapacidad Psicosocial

- Loco
- Loquito
- Demente
- Insano
- Trastornado
- Esquizofrénico



Término Correcto ✓

Términos Incorrectos ✗

Persona con Déficit de Atención e Hiperactividad

- Latoso
- Inquieto
- Hiperactivo
- Niño problema



Persona con Trastorno del Espectro Autista

- Autista
- El autista
- Deficiente
- Tarado



Persona con aptitudes sobresalientes

- Sobredotado*
- Superdotado*
- Genio
- Cerebritito
- Intelectual
- Listo

Recuerda nombrar antes a la persona que su condición o llamarlo por su nombre.

- Los términos sobredotado y superdotado no necesariamente son incorrectos, sin embargo, consideran sólo a un tipo de población identificada a partir de la mediación del coeficiente intelectual, generalmente superior a 130