



SEMÁNTICA LECTURA



U.D. LA CALLE



BINGO IMÁGENES-TEXTO
BINGO IMÁGENES
BINGO TEXTO
TABLERO CON DEFINICIONES

SEMÁNTICA LECTURA



PARADA



KIOSCO



BUZÓN



CONTENEDOR



AMBULANCIA



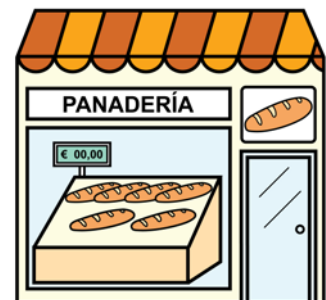
ZAPATERÍA



FARMACIA

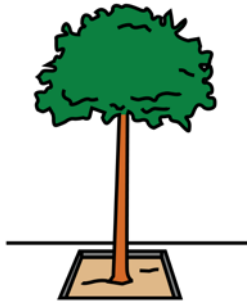


LIBRERÍA



PANADERÍA

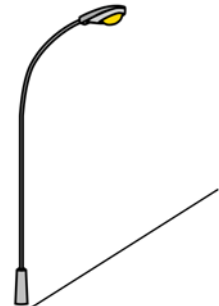
SEMÁNTICA LECTURA



ÁRBOL



PARQUE



FAROLA



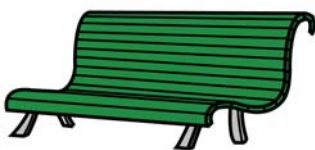
SEMÁFORO



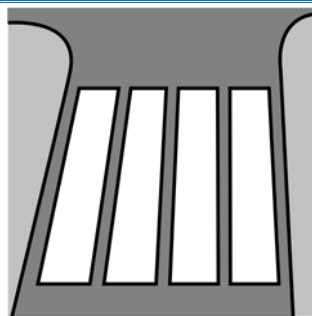
POLICÍA



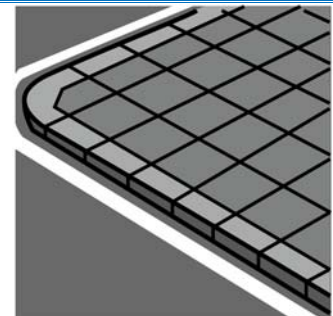
FUENTE



BANCO

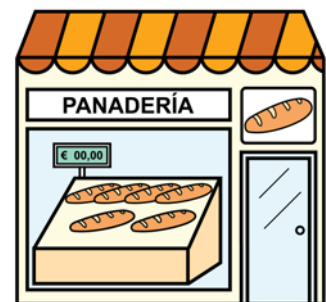


PASO DE CEBRA



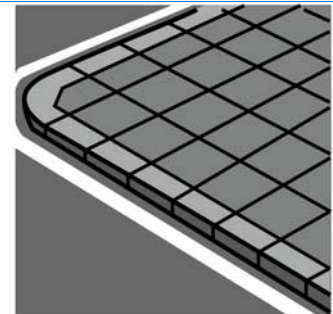
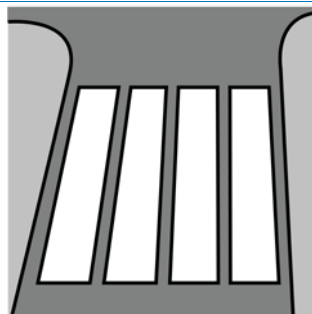
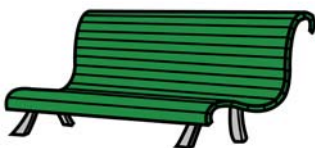
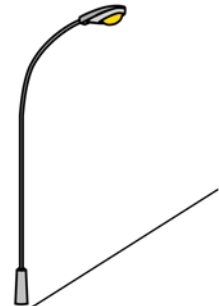
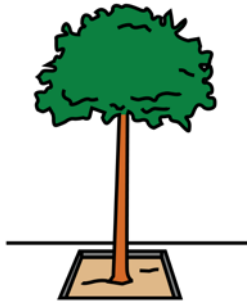
ACERA

SEMÁNTICA LECTURA





SEMÁNTICA LECTURA



CARTELES LECTURA- DEFINICIONES

PARADA DE AUTOBÚS	KIOSCO	BUZÓN
CONTENEDOR	AMBULANCIA	ZAPATERÍA
FARMACIA	LIBRERÍA	PANADERÍA

ÁRBOL	PARQUE	FAROLA
SEMÁFORO	POLICÍA	FUENTE
BANCO	PASO DE CEBRA	ACERA



SEMÁNTICA

DEFINICIONES



<p>Lugar en el que se para el autobús para que suban y bajen las personas. ¿Qué es?</p>	<p>Caseta donde venden periódicos, revistas y a veces “chuches”.</p>	<p>Sirve para echar las cartas y tarjetas. Es el</p>
<p>Está en la calle y lo utilizamos para echar la basura. Es el</p>	<p>Se utiliza para llevar las personas que están enfermas o han tenido un accidente.</p>	<p>Tienda en la que se venden zapatos.</p>
<p>Tienda en la que se venden medicinas, tiritas, vendas,...</p>	<p>Los libros, los cuadernos y otras cosas para el cole las compramos en</p>	<p>Lugar donde se hace y vende el pan.</p>

<p>Planta muy grande que tiene ramas y tronco.</p>	<p>Es un lugar para jugar, pasear, hablar con los amigos.</p>	<p>Alumbra la calle por la noche, es la</p>
<p>Con sus colores avisa cuando debemos de cruzar la calle.</p>	<p>Ordena el tráfico, es el</p>	<p>Está en el parque, cuando tenemos mucha sed buscamos una</p>
<p>Es un objeto que podemos ver en el parque o en las aceras y tiene cuatro patas.</p>	<p>Siempre debemos cruzar la calle por</p>	<p>Los coches circulan por la carretera y las personas por la</p>